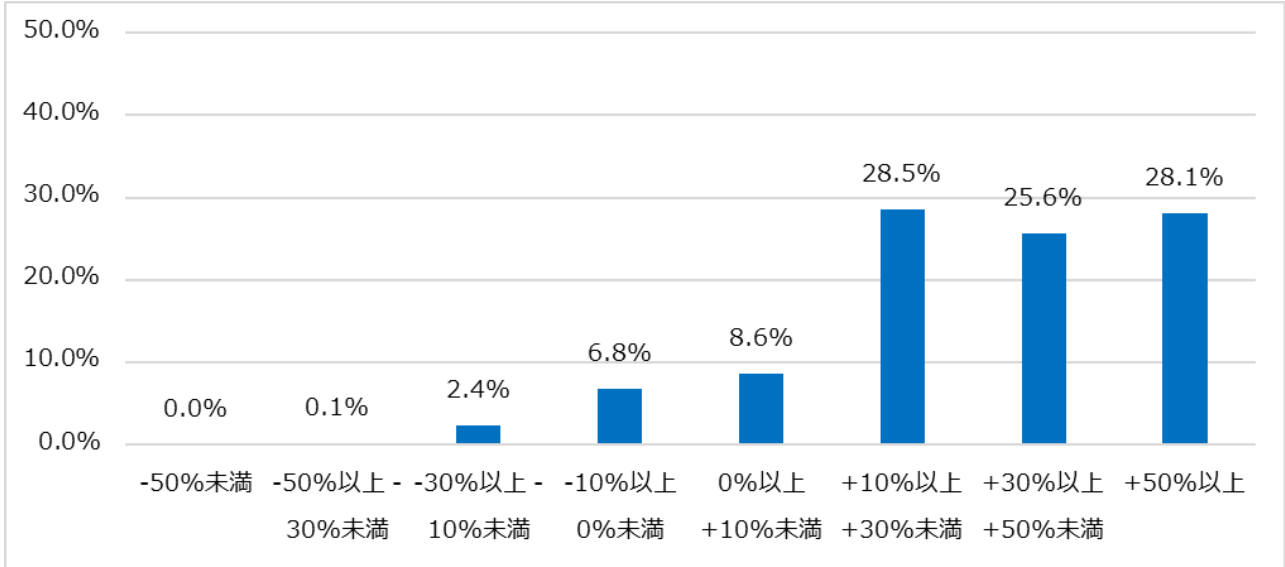


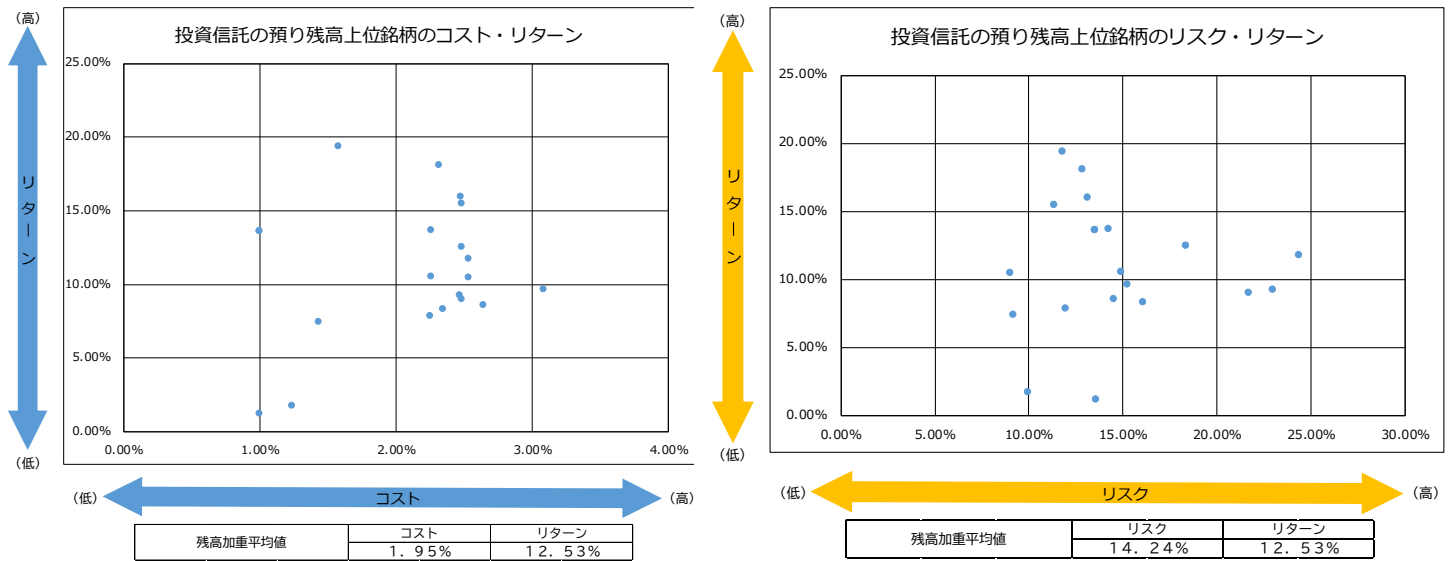
## 投資信託の販売会社における比較可能な共通 K P I

金融庁より 2018 年 6 月に公表されました「投資信託の販売会社における比較可能な共通 KPI」につきまして、2026 年 3 月末時点の寿証券の状況は以下のとおりです。

### 投資信託の運用損益別顧客比率 (基準日：2026 年 3 月末)



### 投資信託の預り残高上位 20 銘柄のコスト・リターン/リスク・リターン (基準日：2026 年 3 月末)



銘 柄 名			
1	SBI岡三 日本好配当リバランスオープン	11	三菱UFJ グローバル・ヘルスケア&バイオ・ファンド
2	ピクテ・グローバル・インカム株式ファンド (毎月分配型)	12	野村 野村インデックスファンド・米国株式配当貴族・為替ヘッジ型
3	SBI岡三 米国バイオ&テクノロジー株オープン	13	三井住友DS 世界インパクト投資ファンド
4	野村 野村インデックスファンド・米国株式配当貴族	14	三井住友DS ニッポン中小型株ファンド
5	野村 米国株式配当貴族 (年4回決算型)	15	野村 ストラテジック・バリュー・オープン
6	三菱UFJ サイバーセキュリティ株式オープン (為替ヘッジなし) 予想分配金提示型	16	野村 高利回り社債オープン (毎月分配型)
7	SBI岡三 アジア・オセアニア好配当株ファンド (毎月決算型)	17	SBI岡三 日本連続増配成長株オープン
8	大和 ダイワJ-REITオープン (毎月分配型)	18	大和 ロボット・テクノロジー関連株ファンド
9	三井住友DS 短期豪ドル債オープン (毎月分配型)	19	アセットマネジメントOne 新光 US-REITオープン
10	SBI岡三 米国連続増配成長株オープン (3ヵ月決算型)	20	SBI岡三 次世代モビリティオープン (為替ヘッジなし)