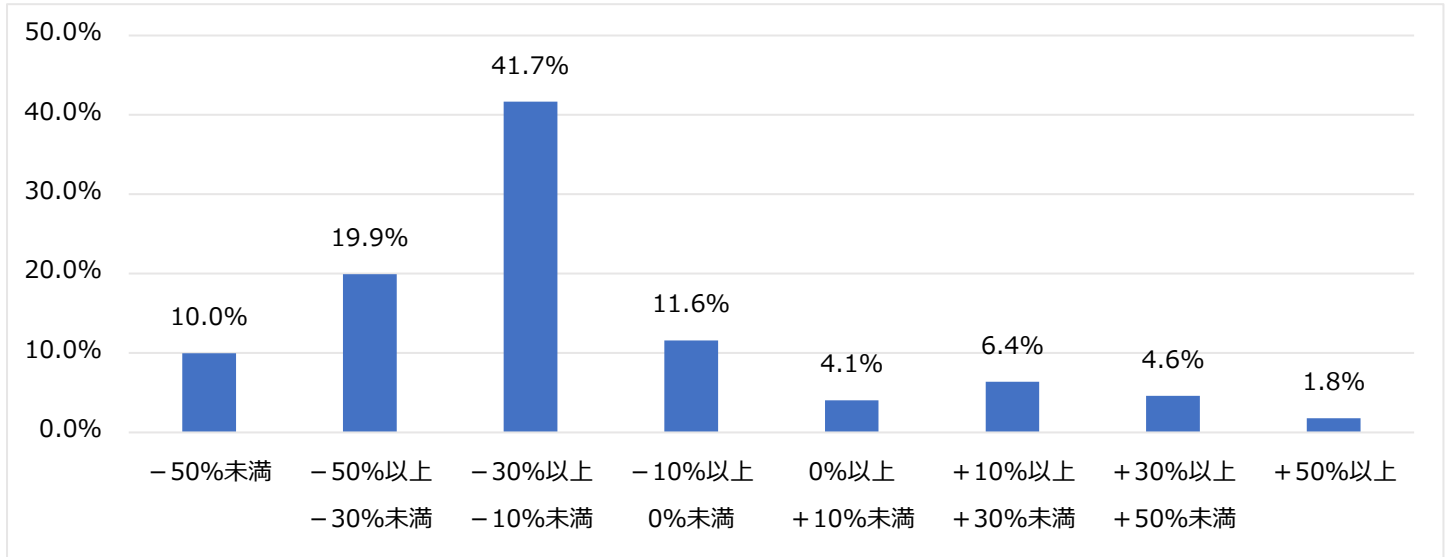


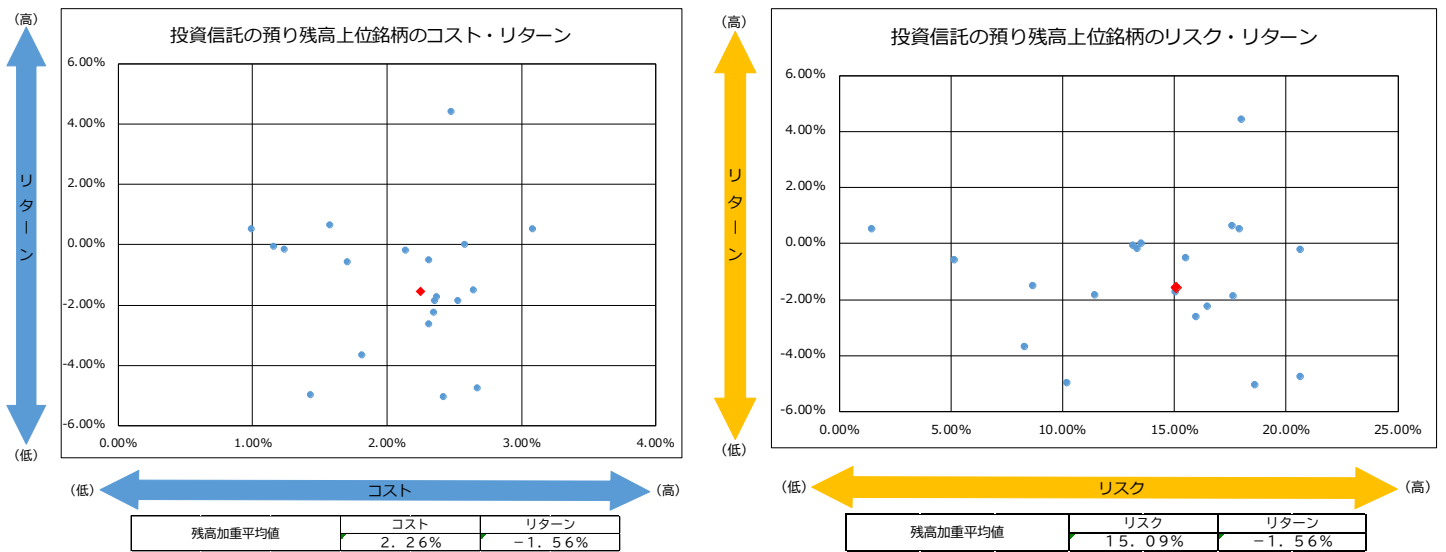
## 投資信託の販売会社における比較可能な共通 K P I

金融庁より 2018 年 6 月に公表されました「投資信託の販売会社における比較可能な共通 KPI」につきまして、2020 年 3 月末時点の寿証券の状況は以下のとおりです。

### 投資信託の運用損益別顧客比率 (基準日: 2020 年 3 月末)



### 投資信託の預り残高上位 20 銘柄のコスト・リターン/リスク・リターン (基準日: 2020 年 3 月末)



銘柄名			
1	岡三 アジア・オセアニア好配当成長株オープン (毎月分配型)	11	岡三 ワールド・リート・セレクション(アジア)
2	ピクテ・グローバル・インカム株式ファンド (毎月分配型)	12	野村 高利回り社債オープン (毎月分配型)
3	三井住友DS ニッポン中小型株ファンド	13	アセットマネジメントOne 新光 J-REITオープン
4	三井住友DS 短期豪ドル債オープン (毎月分配型)	14	岡三 JPX日経インデックス400・コアプラス
5	アセットマネジメントOne 新光 US-REITオープン	15	ピクテ 新興国インカム株式ファンド (毎月決算型)
6	三菱UFJ国際 グローバル・ヘルスケア&バイオ・ファンド	16	三菱UFJ国際 グローバル・ソブリン・オープン (毎月決算型)
7	岡三 日本好配当リバランスオープン	17	岡三 ニッポン成長株オープン
8	ダイワ J-REITオープン (毎月分配型)	18	ダイワ 日本国債ファンド (毎月分配型)
9	ダイワ 高格付カナダドル債オープン (毎月分配型)	19	岡三 ワールド・リート・セレクション(米国)
10	岡三 米国短期ハイ・イールド債券オープン	20	大和 ブラジル・ボンド・オープン (毎月決算型)